

PUN Index GME

	Media (€/MWh)	Variazione (€/MWh)	Variazione (%)
Baseload	123,19	3,29	2,7%
<i>Picco</i>	133,88	19,43	17,0%
<i>Fuori Picco</i>	117,24	-4,82	-4,0%
<i>Massimo</i>	197,21		
<i>Minimo</i>	3,00		

 Volumi

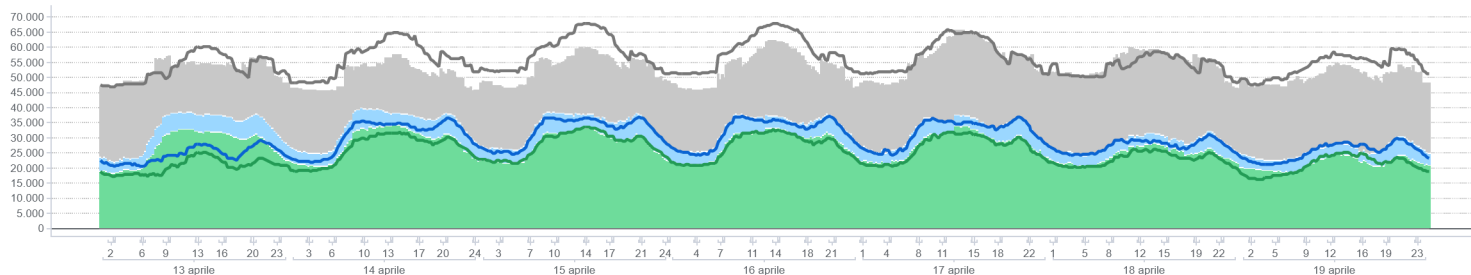
	GWh	Media (GWh)	Variazione (%)
Offerta			
Nazionale	7.773	11,6	-7,0%
Estero	1.157	1,7	6,8%
Totale	8.931	13,3	-5,4%
Vendite			
Nazionale	4.089	6,1	6,3%
Estero	1.140	1,7	5,9%
Totale	5.229	7,8	6,2%
Acquisti			
Nazionale	5.114	7,6	6,2%
Estero	115	0,2	7,3%
Totale	5.229	7,8	6,2%

 PUN Index GME (€/MWh)

Prezzo Settimana precedente Delta prezzo


 Volumi offerti, venduti e acquistati (MW)

Offerta Vendite fuori borsa Vendite in borsa Vendite in borsa - sett. prec Vendite fuori borsa - sett. prec Offerta sett. prec


 Offerta di energia elettrica

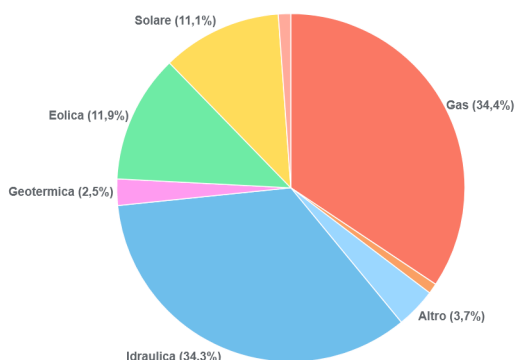
	GWh	Variazione (%)	Struttura
Borsa	4.403	5,4%	84,2%
<i>Operatori</i>	2.633	10,5%	50,4%
<i>GSE</i>	633	-12,0%	12,1%
<i>Zone estere</i>	1.137	5,9%	21,7%
<i>Saldo programmi PCE</i>	0		0,0%
PCE (incluso MTE)	826	10,6%	15,8%
<i>Zone estere</i>	3	2,6%	0,1%
<i>Zone nazionali altri operatori</i>	823	10,6%	15,7%
<i>Saldo programmi PCE</i>	0		0,0%
VOLUMI VENDUTI	5.229	6,2%	100,0%
VOLUMI NON VENDUTI	3.701	-18,1%	
OFFERTA TOTALE	8.931	-5,4%	

 Domanda di energia elettrica

	GWh	Variazione (%)	Struttura
Borsa	4.403	5,4%	84,2%
<i>Acquirente Unico</i>	87	-9,8%	1,7%
<i>Altri operatori</i>	3.284	10,4%	62,8%
<i>Pompaggi</i>	58	1,1%	1,1%
<i>Zone estere</i>	115	7,3%	2,2%
<i>Saldo programmi PCE</i>	859	-8,6%	16,4%
PCE (incluso MTE)	826	10,6%	15,8%
<i>Zone estere</i>	0		0,0%
<i>Zone nazionali AU</i>	0		0,0%
<i>Zone nazionali altri operatori</i>	1.685	-0,1%	32,2%
<i>Saldo programmi PCE</i>	-859	-8,6%	-16,4%
VOLUMI ACQUISTATI	5.229	6,2%	100,0%
VOLUMI NON ACQUISTATI	581	2,8%	
DOMANDA TOTALE	5.810	5,9%	

 Volumi venduti per fonte

	Totale (GWh)	Media (GWh)	Variazione (GWh)	Variazione (%)
Tradizionali	1.597	2,4	134	9,2%
<i>Gas</i>	1.405	2,1	134	10,5%
<i>Carbone</i>	39	0,1	1	1,4%
<i>Altro</i>	153	0,2	0	-0,2%
Rinnovabili	2.445	3,6	86	3,6%
<i>Idraulica</i>	1.404	2,1	-40	-2,8%
<i>Geotermica</i>	100	0,1	0	-0,3%
<i>Eolica</i>	487	0,7	158	47,9%
<i>Solare</i>	455	0,7	-32	-6,5%
Pompaggio	47	0,1	22	90,8%
Totale	4.089	6,1	242	6,3%

 Volumi venduti per fonte


Prezzo zonale

	Nord		Centro Nord		Centro Sud		Sud		Calabria		Sicilia		Sardegna	
	€/MWh	Var	€/MWh	Var	€/MWh	Var	€/MWh	Var	€/MWh	Var	€/MWh	Var	€/MWh	Var
Baseload	124,85	3,6%	124,85	3,6%	122,90	3,0%	115,32	-2,5%	115,32	-2,1%	115,34	-2,1%	122,52	3,7%
<i>Picco</i>	136,72	18,6%	136,72	18,6%	136,21	19,4%	114,99	2,2%	114,99	3,7%	114,99	3,7%	135,37	22,4%
<i>Fuori Picco</i>	118,25	-3,6%	118,25	-3,6%	115,50	-4,9%	115,50	-4,2%	115,50	-4,1%	115,53	-4,2%	115,38	-4,8%
Massimo	197,59		197,59		197,59		197,59		197,59		197,59		192,95	
Minimo	3,00		3,00		0,00		0,00		0,00		0,00		0,00	

Volumi zonali

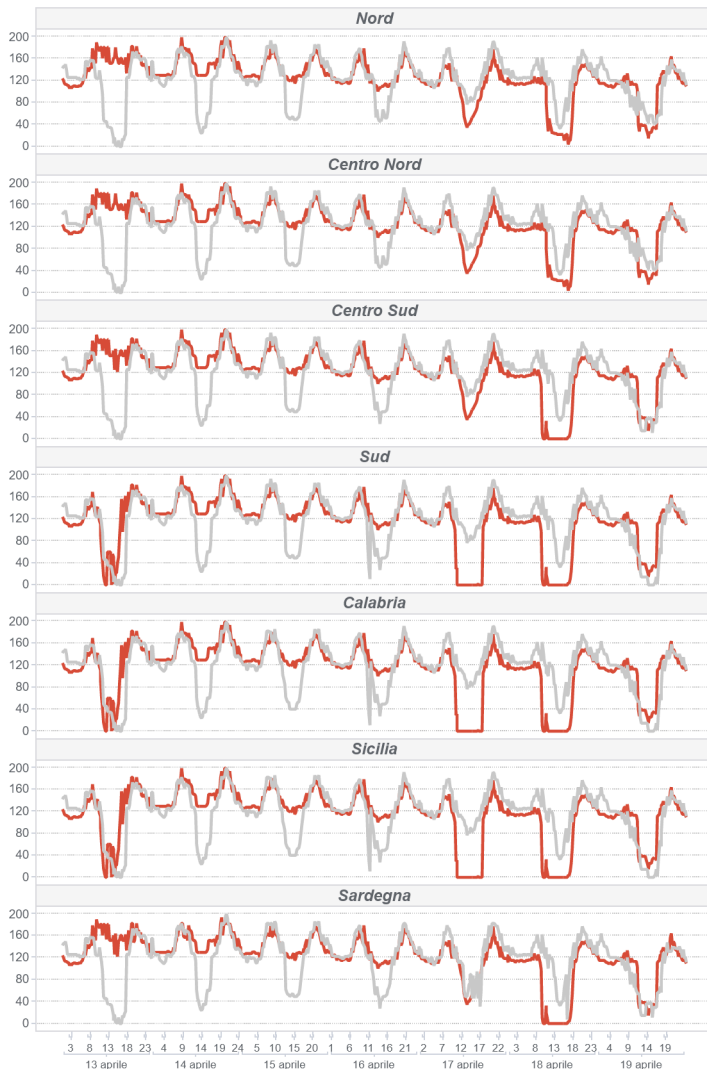
		Nord		Centro Nord		Centro Sud		Sud		Calabria		Sicilia		Sardegna	
		GWh	Var	GWh	Var	GWh	Var	GWh	Var	GWh	Var	GWh	Var	GWh	Var
Offerta	<i>Totale</i>	4.136	-223	403	-15	1.142	-59	750	-60	511	-190	518	-19	313	-19
Vendite	<i>Totale</i>	2.016	250	306	8	574	39	527	75	234	-114	227	-5	206	-11
Acquisti	<i>Totale</i>	2.941	240	443	17	879	27	307	12	94	0	291	-1	159	3
Offerta	<i>Media</i>	6,2	-5,1%	0,6	-3,5%	1,7	-4,9%	1,1	-7,4%	0,8	-27,1%	0,8	-3,6%	0,5	-5,6%
Vendite	<i>Media</i>	3,0	14,2%	0,5	2,6%	0,9	7,2%	0,8	16,7%	0,3	-32,7%	0,3	-2,2%	0,3	-5,3%
Acquisti	<i>Media</i>	4,4	8,9%	0,7	4,0%	1,3	3,2%	0,5	4,0%	0,1	-0,2%	0,4	-0,4%	0,2	2,3%

Volumi venduti per fonte. Media quart'oraria

	Nord		Centro Nord		Centro Sud		Sud		Calabria		Sicilia		Sardegna	
	GWh	Var	GWh	Var	GWh	Var	GWh	Var	GWh	Var	GWh	Var	GWh	Var
Tradizionali	1,4	24,0%	0,1	30,1%	0,2	20,1%	0,2	-14,5%	0,2	-41,5%	0,1	11,2%	0,2	-3,2%
<i>Gas</i>	1,3	27,5%	0,1	30,9%	0,2	20,6%	0,2	-18,5%	0,1	-44,7%	0,1	10,7%	0,1	-3,3%
<i>Carbone</i>	-	-	-	-	-	-	-	-	-	-	-	-	0,1	1,4%
<i>Altro</i>	0,1	-5,6%	0,0	11,0%	0,0	17,2%	0,0	10,3%	0,0	-2,2%	0,0	18,8%	0,0	-19,5%
Rinnovabili	1,5	5,0%	0,3	-6,5%	0,6	1,7%	0,6	31,4%	0,2	-21,7%	0,3	-5,3%	0,2	-7,2%
<i>Idraulica</i>	1,2	7,8%	0,1	-15,1%	0,3	-9,7%	0,2	-10,3%	0,1	-33,3%	0,1	-15,6%	0,1	-5,8%
<i>Geotermica</i>	-	-	0,1	-0,3%	-	-	-	-	-	-	-	-	-	-
<i>Eolica</i>	0,0	50,7%	0,0	154,1%	0,1	85,9%	0,4	84,2%	0,1	-1,5%	0,1	7,3%	0,0	-14,5%
<i>Solare</i>	0,3	-5,0%	0,0	-5,3%	0,1	-8,5%	0,0	-13,6%	0,0	-19,8%	0,1	-6,1%	0,1	-3,9%
Pompaggio	0,1	96,6%	-	-	0,0	76,4%	-	-	-	-	0,0	-	0,0	-
Totale	3,0	14,2%	0,5	2,6%	0,9	7,2%	0,8	16,7%	0,3	-32,7%	0,3	-2,2%	0,3	-5,3%

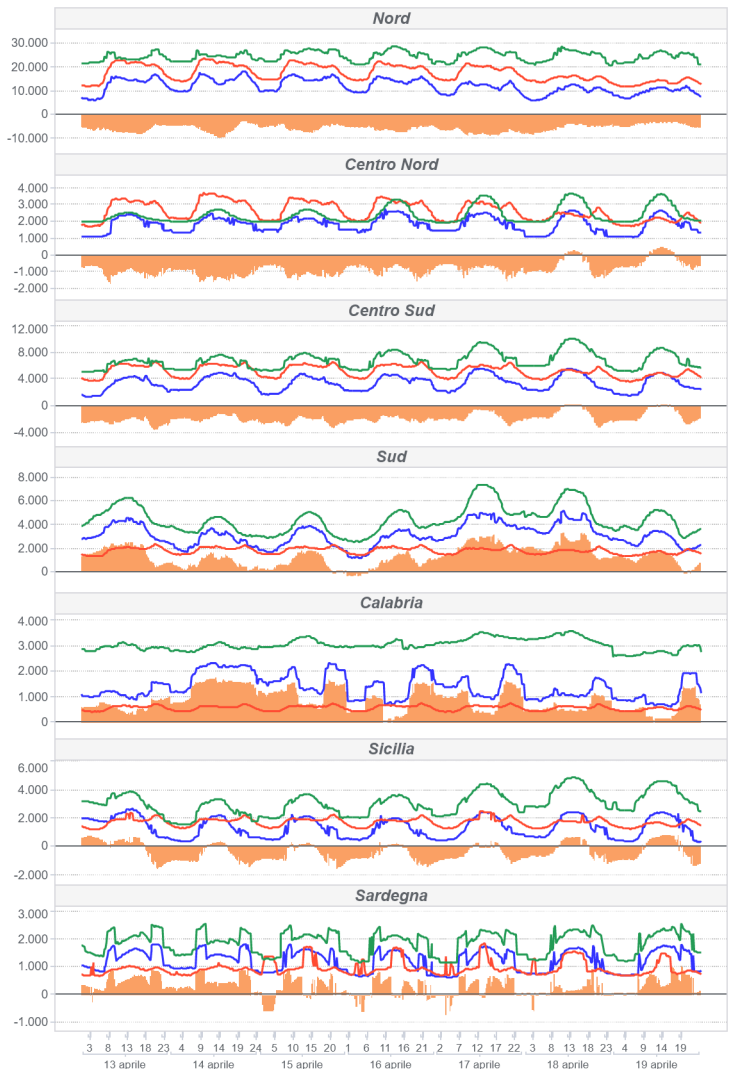
Prezzo zonale (€/MWh)

● Prezzo ● Settimana precedente



Volumi zonali (MW)

■ Vendite ■ Acquisti ■ Offerta ■ Flussi

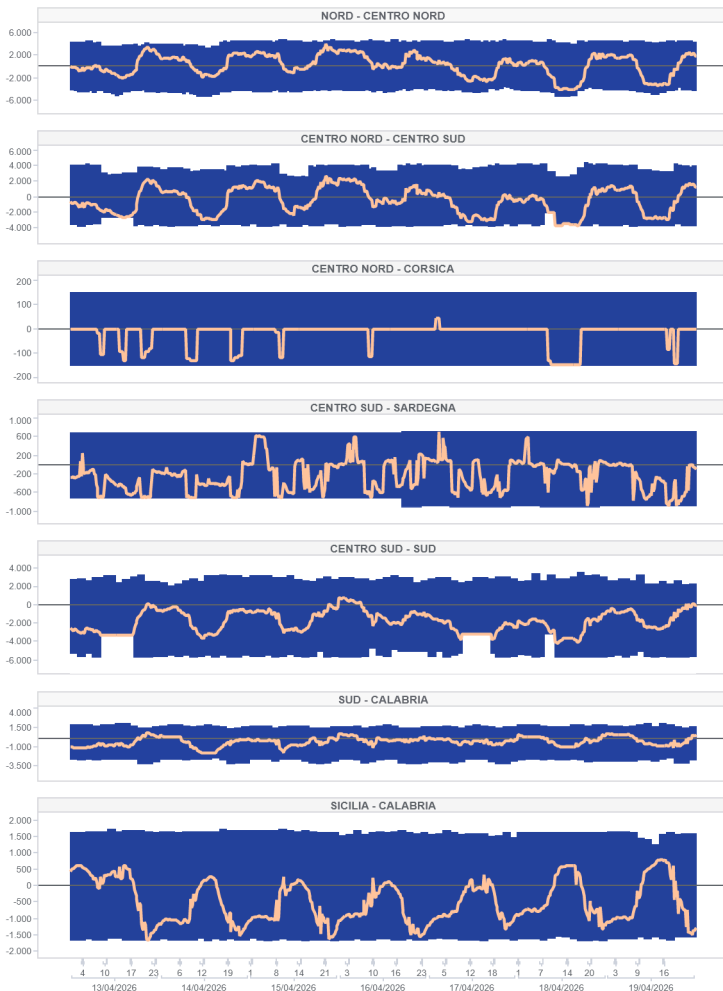


Transiti

		Frequenza direzione		Capacità media di trasporto assegnata (MW)		Flusso medio (MW)		Utilizzo medio della capacità di trasporto assegnata (MW)	
		Sett. n.15	Sett. n.16	Sett. n.15	Sett. n.16	Sett. n.15	Sett. n.16	Sett. n.15	Sett. n.16
Austria - Nord	AUST-NORD	0,0%	0,0%	0	0	0	0	0,0%	0,0%
	NORD-AUST			0	0	0	0		
	FRAN-NORD	94,6%	81,5%	9	9	10	10	100,0%	87,8%
Francia - Nord	NORD-FRAN			0	0	0	0		
	GREC-SUD	0,0%	0,0%	25	25	0	0	0,0%	0,0%
Grecia - Sud	SUD-GREC			25	25	0	0	0,0%	0,0%
	CSUD-MONT	24,4%	22,6%	606	651	81	80	3,2%	2,8%
Montenegro - Centro Sud	MONT-CSUD	69,6%	76,8%	433	497	470	443	75,6%	68,5%
	SLOV-NORD	0,0%	0,0%	0	0	0	0		
Slovenia - Nord	NORD-SLOV			0	0	0	0		
	NORD-SVIZ	9,4%	7,3%	2.363	2.400	212	185	0,8%	0,6%
Svizzera - Nord	SVIZ-NORD	90,6%	92,7%	2.297	2.817	2017	2377	79,6%	78,2%
		Frequenza direzione		Limite medio (MW)		Flusso medio (MW)		Frequenza saturazioni	
		Sett. n.15	Sett. n.16	Sett. n.15	Sett. n.16	Sett. n.15	Sett. n.16	Sett. n.15	Sett. n.16
Centro Nord - Centro Sud	CNOR-CSUD	29,8%	43,2%	3.585	3.776	828	1.149	0,0%	0,0%
	CSUD-CNOR	70,2%	56,8%	3.571	3.636	1.478	1.766	6,1%	5,5%
Centro Nord - Corsica	CNOR-CORS	0,6%	0,6%	150	150	3	44	0,0%	0,0%
	CORS-CNOR	35,1%	16,1%	150	150	103	115	0,0%	0,0%
Centro Sud - Sardegna	CSUD-SARD	26,5%	30,8%	700	709	192	134	0,1%	0,1%
	SARD-CSUD	73,5%	69,0%	700	787	458	394	10,6%	3,9%
Centro Sud - Sud	CSUD-SUD	2,4%	5,7%	3.162	2.900	367	363	0,0%	0,0%
	SUD-CSUD	97,6%	94,3%	5.231	5.256	2.145	1.900	3,0%	9,8%
Corsica - Sardegna	CORS-SARD	0,0%	0,6%	150	150	0	24	0,0%	0,0%
	SARD-CORS	100,0%	99,4%	150	150	59	39	19,0%	10,7%
Nord - Centro Nord	NORD-CNOR	55,2%	57,4%	4.280	4.374	1.125	1.635	0,0%	0,0%
	CNOR-NORD	44,8%	42,6%	4.550	4.318	1.540	1.533	0,0%	0,0%
Sardegna - Corsica AC	COAC-SARD	0,0%	0,0%	23	23	0	0		
	SARD-COAC	100,0%	100,0%	118	118	23	9	0,0%	0,0%
Sicilia - Calabria	CALA-SICI	65,5%	72,0%	1.642	1.640	961	831	1,8%	0,3%
	SICI-CALA	34,5%	28,0%	1.640	1.621	460	355	0,0%	0,0%
Sicilia - Malta	SICI-MALT	100,0%	100,0%	225	225	111	116	2,7%	0,3%
	MALT-SICI	0,0%	0,0%	225	225	0	0		
Sud - Calabria	CALA-SUD	97,2%	72,8%	2.752	2.826	1.073	590	3,6%	0,0%
	SUD-CALA	2,8%	27,2%	1.703	1.679	115	345	0,0%	0,0%
		Frequenza direzione		Limite medio (MW)		Flusso medio (MW)		Frequenza saturazioni	
		Sett. n.15	Sett. n.16	Sett. n.15	Sett. n.16	Sett. n.15	Sett. n.16	Sett. n.15	Sett. n.16
Coupling - Austria Coupling	COUP-XAUS	21,6%	24,7%	162	161	144	144	18,3%	19,8%
	XAUS-COUP	77,8%	72,5%	387	374	371	346	71,4%	64,3%
	COUP-XFRA	1,3%	2,1%	1.997	2.064	640	728	0,0%	0,0%
Coupling - Francia Coupling	XFRA-COUP	98,7%	97,9%	3.758	3.652	3.351	3.403	75,0%	81,3%
	COUP-BSP	35,3%	40,3%	706	687	622	579	23,2%	25,9%
Coupling - Slovenia Coupling	BSP-COUP	63,5%	57,1%	555	542	549	522	52,2%	45,8%
	NORD-COUP			10.000	10.000	0	0	0,0%	0,0%
IT Coupling - Nord	COUP-NORD	100,0%	100,0%	10.000	10.000	3.685	3.596	0,0%	0,0%
	SUD-XGRE	16,7%	14,3%	289	240	201	162	8,3%	7,1%
Sud - Grecia Coupling	XGRE-SUD	61,9%	67,9%	261	250	237	222	52,4%	54,2%

Transiti Italia (MW)

■ Limite Import ■ Limite Export ▲ Flusso



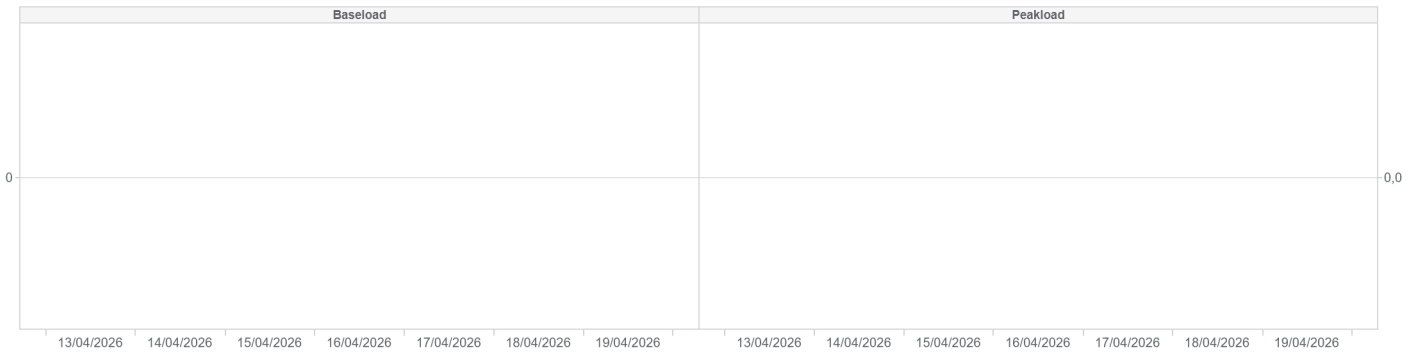
Transiti esteri (MW)

▲ Import netto coup ▲ Import netto esplicita ■ Limite Export ■ Limite Import



MPEG

Prodotti	Prezzo min (cent. €/MWh)	Prezzo max (cent. €/MWh)	Prezzo medio (cent. €/MWh)	Volume (MW)	Volume (MWh)	Posizione aperta (MW)	Posizione aperta (MWh)
BL-2026-04-13							
BL-2026-04-14							
BL-2026-04-15							
Baseload							
BL-2026-04-16							
BL-2026-04-17							
BL-2026-04-18							
BL-2026-04-19							
PL-2026-04-13							
PL-2026-04-14							
Peakload							
PL-2026-04-15							
PL-2026-04-16							
PL-2026-04-17							

TOTALE
 Volumi  Prezzo medio

MTE

	Prezzo min (€/MWh)	Prezzo max (€/MWh)	Prezzo di controllo (€/MWh)	Prezzo di controllo (var)	Negoziazioni	Volume (MWh)	Volume (MW)	Volume OTC (MW)	Volume OTC (MWh)	Volume (var)	Posizione aperta (MW)	Posizione aperta (MWh)
BL-M-2026-05			124,03	-15,9%	0	0	0	0	0	0	42	31.248
BL-M-2026-06			117,09	-16,5%	0	0	0	0	0	0	42	30.240
BL-M-2026-07			129,03	-10,2%	0	0	0	0	0	0	0	0
Baseload												
BL-Q-2026-03			136,99	-14,7%	0	0	0	0	0	0	37	81.696
BL-Q-2026-04			135,10	-14,5%	0	0	0	0	0	0	36	79.524
BL-Q-2027-01			124,00	-12,7%	0	0	0	0	0	0	0	0
BL-Q-2027-02			93,43	0,0%	0	0	0	0	0	0	0	0
BL-Y-2027			111,01	0,0%	0	0	0	0	0	0	3	26.280
PL-M-2026-05			120,64	-17,6%	0	0	0	0	0	0	0	0
PL-M-2026-06			112,62	-16,5%	0	0	0	0	0	0	0	0
PL-M-2026-07			139,03	0,0%	0	0	0	0	0	0	0	0
Peakload												
PL-Q-2026-03			131,10	-14,5%	0	0	0	0	0	0	0	0
PL-Q-2026-04			144,62	-14,0%	0	0	0	0	0	0	0	0
PL-Q-2027-01			130,26	-12,3%	0	0	0	0	0	0	0	0
PL-Q-2027-02			93,41	0,0%	0	0	0	0	0	0	0	0
PL-Y-2027			115,94	0,0%	0	0	0	0	0	0	0	0

PCE

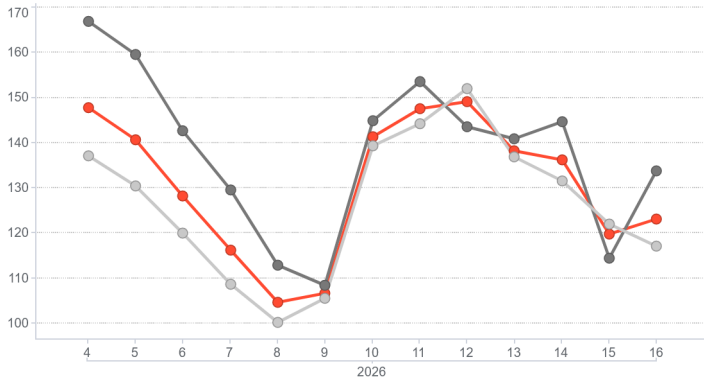
	Transazioni (GWh)	Transazioni (var)	Struttura
Baseload	500	28,9%	13,4%
Peak	1	-4,5%	0,0%
Non Standard	3.231	-2,3%	86,4%
Contratti bilaterali	3.732	1,0%	99,8%
MTE	7	0,0%	0,2%
Totale PCE	3.739	1,0%	100,0%
Posizione netta	2.361	1,7%	63,1%

Programmi

Programmi	Immissione (GWh)	Immissione (var)	Prelievi (GWh)	Prelievi (var)
Richiesti	1.027	1,2%	1.686	-0,1%
Rifiutati	201	-25,0%	0	-77,7%
Registrati	826	10,6%	1.685	-0,1%
Sbilanciamenti a programma	1.535	-2,5%	675	6,6%
Saldo programmi	0		859	

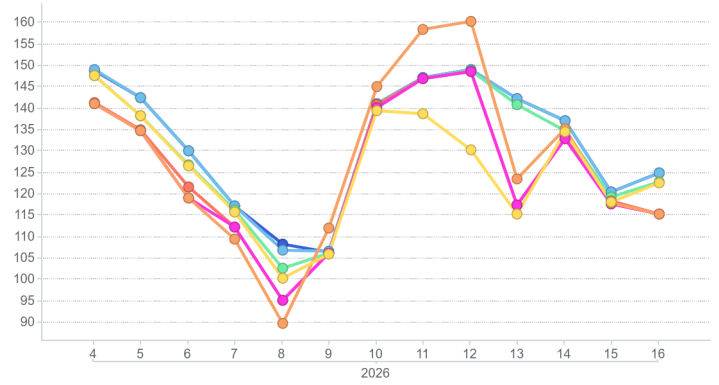
MGP - PUN Index GME (€/MWh)

● Baseload ● Picco ● Fuori Picco



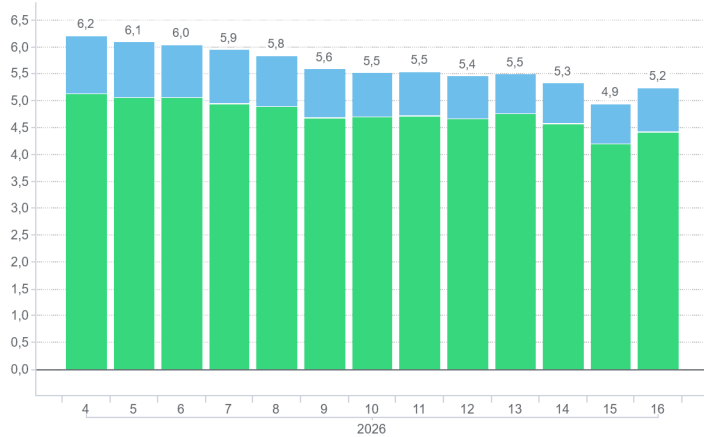
MGP - Prezzo zonale (€/MWh)

● Nord ● Centro Nord ● Centro Sud ● Sud ● Calabria ● Sicilia ● Sardegna

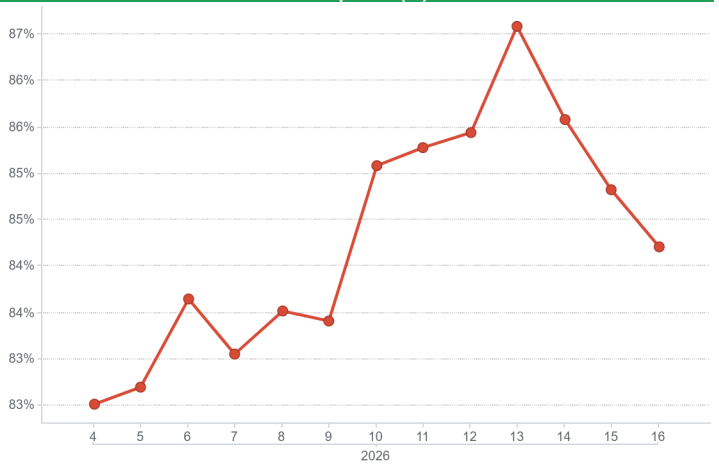


MGP - Volumi (TWh)

■ Fuori Borsa ■ In Borsa

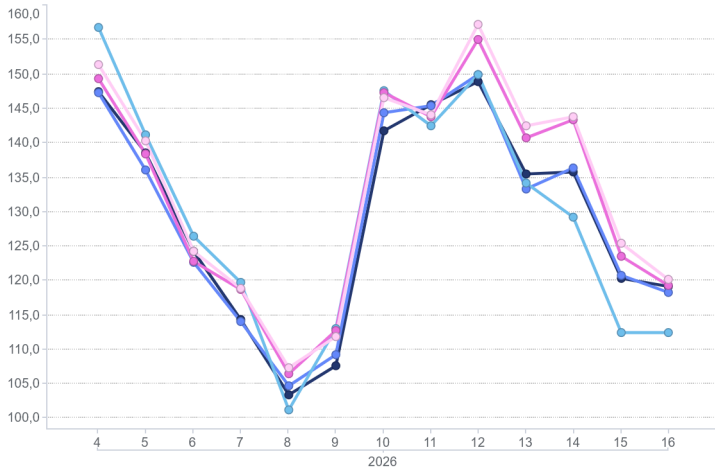


MGP - Liquidità (%)



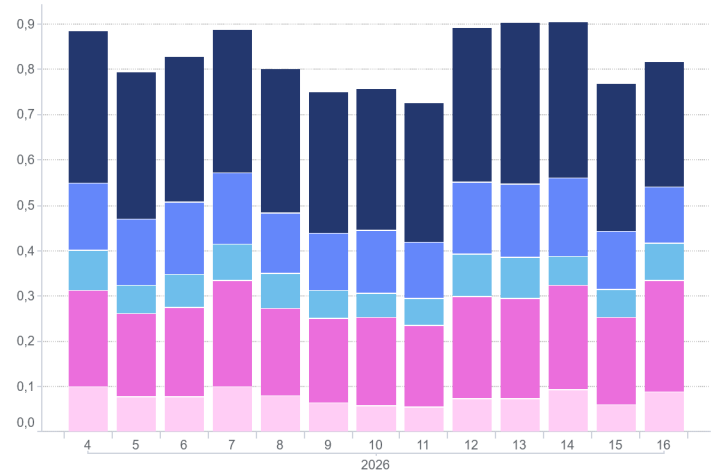
Mercato Infragionaliero (MI) - Prezzi (€/MWh)

● MI1 ● MI2 ● MI3 ● XBID-PT15 ● XBID-PT60



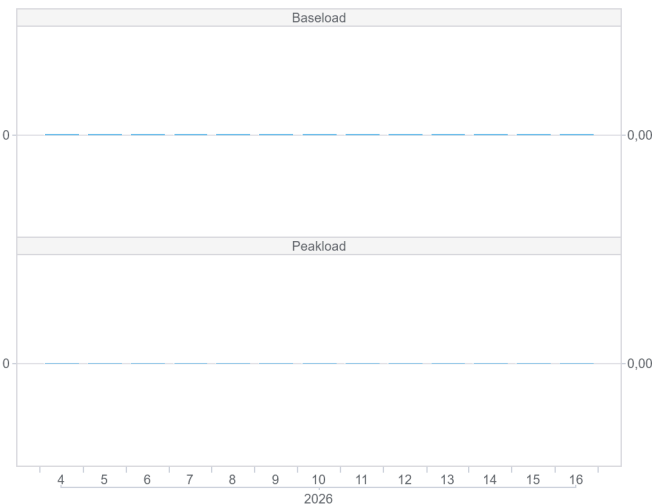
MI - Volumi (TWh)

● MI1 ● MI2 ● MI3 ● XBID-PT15 ● XBID-PT60



Mercato dei Prodotti Giornalieri (MPEG)

■ Volume (MWh-asse sx) ● Prezzo (€/MWh-scala dx)



PCE

■ Acquisti ■ Posizione netta ● Turnover

